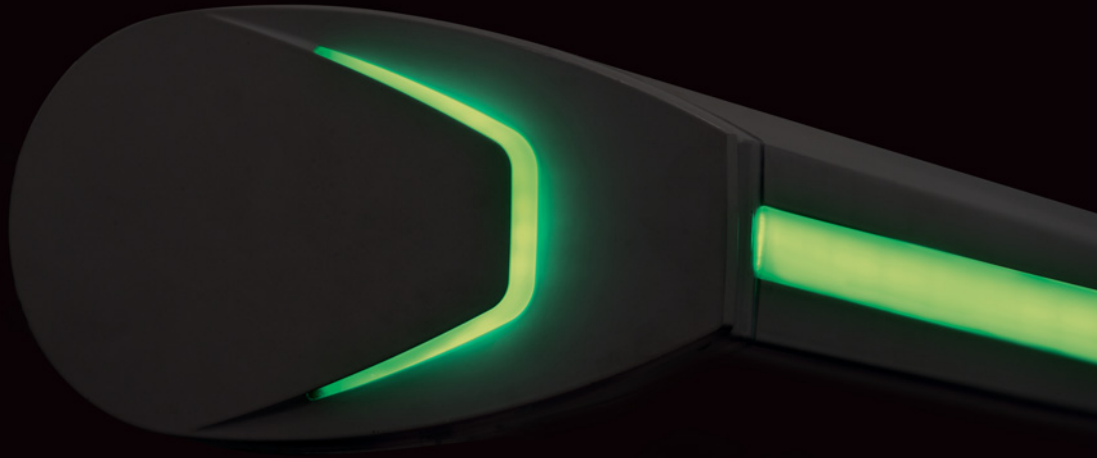


## MANTEGNA MILLENNIUM FULL LED



A TRULY  
PERFECT DISPLAY

Uno spettacolo assolutamente perfetto. La configurazione si completa con un sistema di illuminazione RGB anche sul profilo terminale a misura della larghezza tenda. Un unico sistema RGB per terminale e testate, coordinato nell'accensione, nel colore e nell'intensità. LED prevede l'utilizzo di appositi bracci led con luce bianca dimmerabile. Bracci e sistema RGB possono essere comandati indipendentemente, sia da telecomando sia da apposita app sullo smartphone.

Is a perfect show. The setup is completed with an RGB lighting system also on the terminal bar across the entire awning's width. A single RGB system for terminal bar and side headers, coordinated in lighting, colour and intensity. FULL LED includes the use of special LED arms with dimerabile white light. Arms and RGB system can be controlled independently, either by remote controller or by special app on the smartphone.

Ist eine perfekte Show. Vervollständigt wird die Ausstattung durch ein RGB-Beleuchtungssystem, das sich auch an der Endleiste über die gesamte Breite der Markise erstreckt. Ein einziges RGB-System für die Endleiste und die seitlichen Kopfstücke, abgestimmt in Beleuchtung, Farbe und Intensität. FULL LED beinhaltet die Verwendung von speziellen LED-Armen mit dimerabilem weißem. Die Arme und das RGB-System können unabhängig voneinander gesteuert werden, entweder über eine Fernbedienung oder über eine spezielle App auf dem Smartphone.

Un spectacle parfait. L'installation est complétée par un système d'éclairage RGB également sur le profil barre de charge, sur toute la largeur de la store. Un seul système RGB pour le profil de barre de charge et les têtes latérales, coordonné en termes d'éclairage, de couleur et d'intensité. Le système FULL LED prévoit l'utilisation de bras spéciaux à LED à lumière blanche dimerabile. Les bras et le système RGB peuvent être contrôlés indépendamment, soit par une télécommande, soit par une application spéciale sur le smartphone.

Es un espectáculo perfecto. La instalación se completa con un sistema de iluminación RGB también en la barra terminal en toda la anchura del toldo. Un único sistema RGB para barra terminal y cabeceras laterales, coordinado en iluminación, color e intensidad. FULL LED incluye el uso de brazos LED especiales con luz blanca dimerable. Los brazos y el sistema RGB se pueden controlar de forma independiente, ya sea con el mando a distancia o con una aplicación especial en el smartphone.

È um espetáculo perfeito. A configuração é completada com um sistema de iluminação RGB também na barra terminal em toda a largura do toldo. Um único sistema RGB para a barra terminal e para os cabeçalhos laterais, coordenado em termos de iluminação, cor e intensidade. O sistema FULL LED prevê a utilização de braços LED especiais com luz branca dimerizável. Os braços e o sistema RGB podem ser controlados de forma independente, quer através do controlo remoto, quer através de uma aplicação especial no smartphone.


# MANTEGNA MILLENNIUM - FULL LED

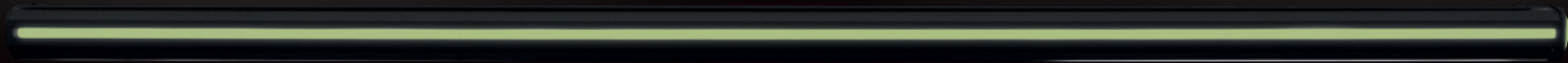
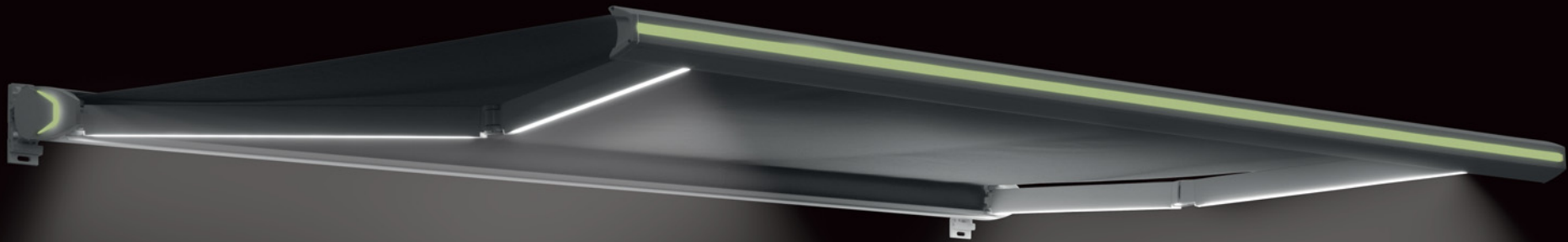
sporgenza max | max projection | maximale Ausladung  
avancée maximale | salida máx | saliência máxima



300 cm

AVAILABLE COLOURS    
RAL 9010 ANTRACITE

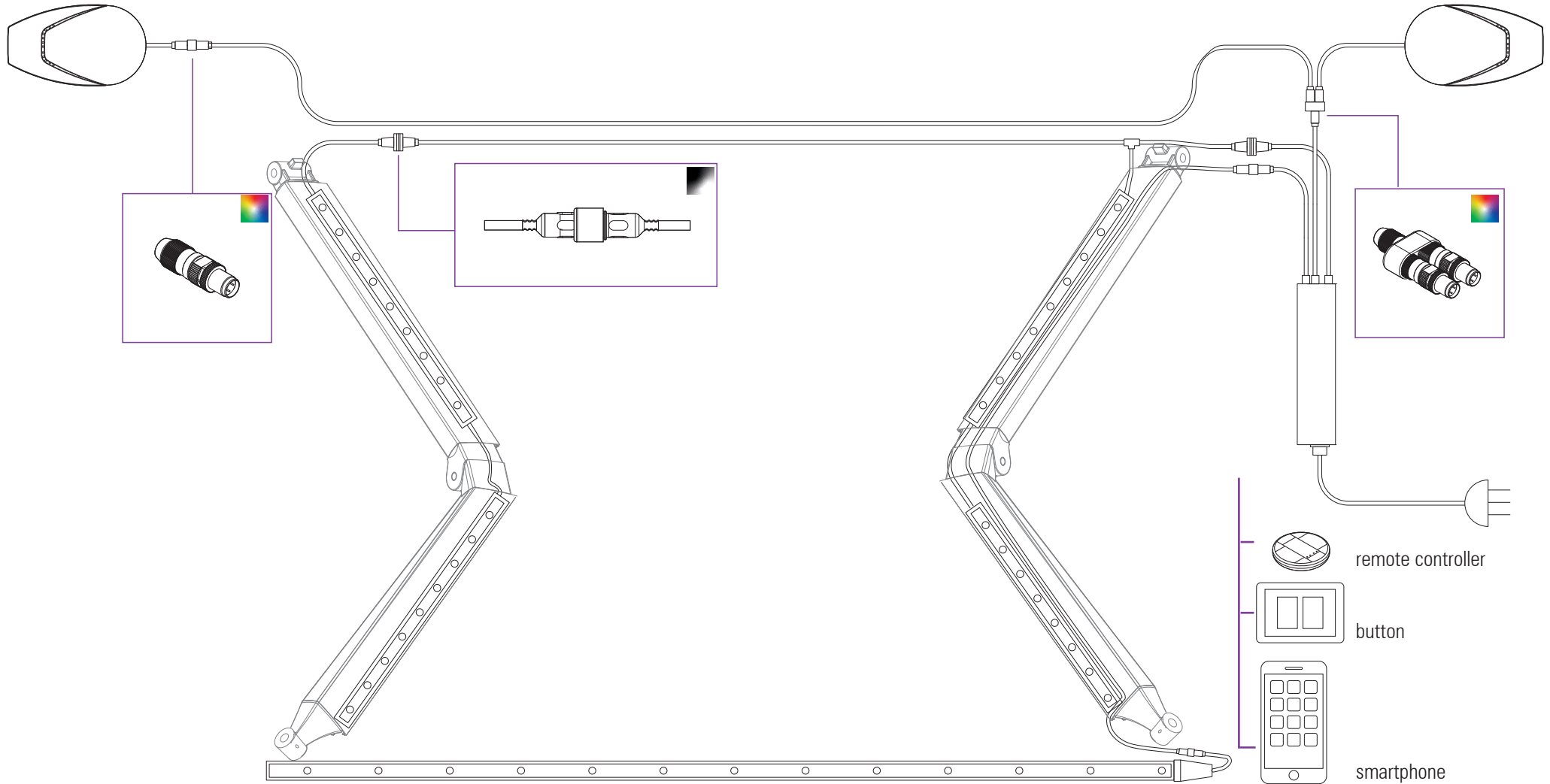
 anthracite only with 600 cm profiles and galaxy plus arm



CHOOSE YOUR SHADE OF COLOURS



LAYOUT FOR MANTEGNA MILLENNIUM - SPECIAL

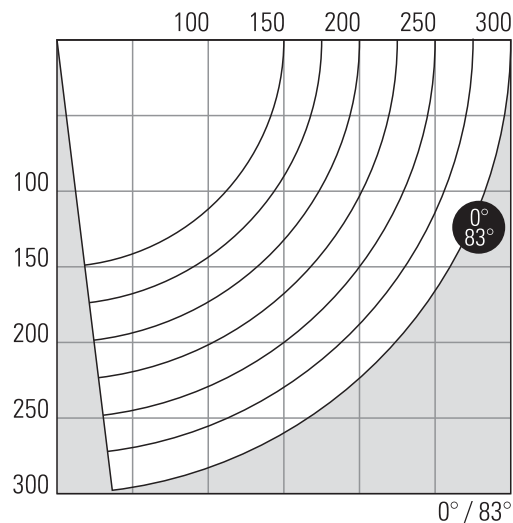


MANTEGNA MILLENNIUM - FULL LED ABSORPTION CHART: WATTS

LED RGB STRIP		WHITE FOR ARMS		MANTEGNA MILLENNIUM HEADER	
absorption per meter	required power per meter	absorption per meter	required power per meter	absorption per piece	required power per piece
14,4 W/m	17,5 W/m	see on page 331	see on page 331	1,8 W/pc	2,2 W/pc

# MANTEGNA MILLENNIUM - FULL LED

## ARM LENGTH AND INCLINATION



## MAIN ARM

SP. MAX

CASSIOPEA LED (RIGHT OR LEFT) 300 cm

## WIND RESISTANCE CLASS ACCORDING TO THE EUROPEAN STANDARD UNI EN 13561

Classe di resistenza al vento secondo la normativa europea UNI EN 13561  
 Wind resistance class according to the European standard UNI EN 13561  
 Windwiderstandsklasse nach der Europäischen Norm EN 13561

Classe de résistance au vent conformément à la réglementation européenne UNI EN 13561  
 Clase de resistencia al viento según la Normativa Europea UNI EN 13561  
 Classe de resistência ao vento de acordo com as normas europeias UNI EN 13561

larghezza width Breite largeur ancho largura	sporgenza tenda aperta open awning projection Ausladung geöffnete Markise avancée store ouvert salida toldo abierto saliência toldo aberto	classe class Klasse classe clase classe	tubo avvolgitore roller tube Tuchwelle tube enrouleur tubo de enroll tubo enrolador
600 cm 600 cm	300 cm 200 cm	1 2	

## CONTINUOUS ADJUSTMENT

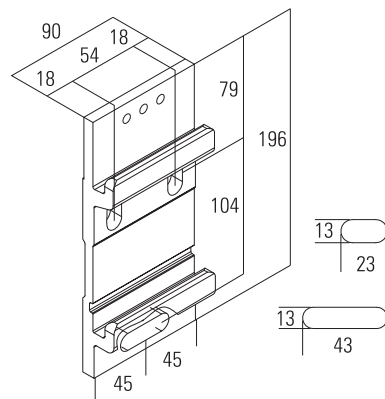
0° - 83°

regolazione continua  
 continuous adjustment  
 Kontinuierliche Einstellung  
 réglage en continue  
 ajuste contínuo  
 ajuste continuo

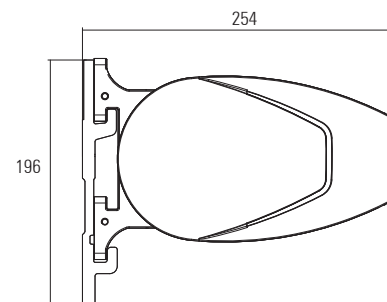
## AWNING MINIMUM WIDTH

sporgenza braccio arm projection Arm Ausladung avancée du bras salida brazo saliência braço	larghezza tenda minima » 1 coppia bracci awning minimum width » 1 pair of arms Mindestbreite » 1 Paar von Armen largeur minimum store » 1 paire de bras ancho mínimo toldo » 1 par de brazos largura mínima de toldo com um par de braços
150	196 cm
175	221 cm
200	245 cm
225	269 cm
250	296 cm
275	315 cm
300	339 cm

## WALL/CEILING BRACKET



## AWNING SIZES



## AWNING SIZES

